

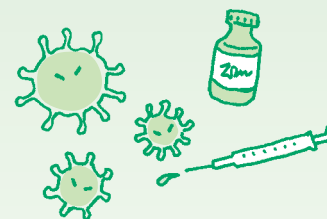
巻頭言

新型コロナウイルス SARS-CoV-2 とそれによる感染症 COVID-19 の流行がなかなか収まりません（9月6日現在）。COVID-19 は我々の属する精神科の現場にも大きな影響を与えています。そんな中、春にはワクチンという救世主が現れ、ワクチン接種が急ピッチで進められています。我々精神科薬剤師もワクチンの手配、調製、他施設への払い出しなど業務量が激増しています。

市中での感染は広がり、各地の精神科関連施設においてもクラスターが発生しています。当院でも8月15日に入院中の患者さん1名の感染が判明すると、あっという間に合計20名（患者15名、職員5名）に感染が広がり、クラスターが発生しました。そのため、薬剤師もコロナ対策本部に常駐し、その週末に開催された日本精神薬学会のWeb集会にも参加する時間が無く、「ロナプリーブ点滴」の調製、中等症Ⅱの患者さんには「ベクルリー点滴」の調製という忙しい毎日を過ごしていました。

ポスト COVID-19 の世界はこれまでと違ったものになると予想されますが、我々はこれからも変わらず精神科医療の発展に向け頑張っていきたいと思います。

九州ブロック世話人 高田 憲一



2021年度全国処方調査協力依頼

PCP 研究会では、本邦の統合失調症に対する処方実態・動向を把握するため、2006年以降毎年処方調査を行っています。昨年度の調査では、80施設より入院患者のデータ（10,106例）を、また54施設より外来患者のデータ（6,074例）をご提供いただきました。業務繁多にもかかわらずご協力いただきました先生方、改めてお礼申し上げます。

さて、今年度も、入院は10/31（日）、外来は10/18（月）～10/22日（金）に受診した患者について、処方調査を行います。今回、新たな調査項目として、DIEPSS 評価者の職種を加えることになりました。参加を希望されるご施設は、メールにて事務局までご連絡ください。

PCP 調査委員会 宇野 準二



2021 年度上期の活動状況

テーマ:精神疾患/向精神薬服用患者における身体合併症の管理

先生方のお名前は敬称略で記載させて頂いております。

ブロック	開催地	開催日	講演 I	講演 II	参加人数
北海道	札幌	6月25日	上村恵一 (斗南病院)	上野太佑 (市立札幌病院)	192
			「身体合併症を有する精神疾患患者に対する向精神薬の使い方～薬剤師の行う意思決定支援とは～」	「精神科薬剤師が注意すべき身体合併症患者の薬剤管理」	
北陸	仙台	8月29日	佐藤博俊 (仙台市立病院)	皆川英伸 (清和病院)	205
			「身体合併症を有する精神疾患患者に対する向精神薬の使い方」	「身体疾患を持つ精神疾患患者への対応～腎機能低下患者への薬剤師の関わり～」	

※開催は WEB オンラインです。

2021 年度上期ブロック講演会を振り返って

【北海道ブロック】

北海道ブロックでは精神疾患患者の中でもがんを患った方を中心に診療を行っている斗南病院の上村恵一先生にご講演頂きました。上村先生は会場を巻き込みながら講演を行うことが得意で、今回のオンライン講演でもシステムを上手に利用して講演をしていただき、とても勉強になる講演会となりました。

北海道ブロック世話人 志田 雅彦

【東北ブロック】

今回もオンライン配信。企画・司会の立場として、従来の参加型であれば講演を聴く参加者の反応（頷いている人、熱心にメモを取る人、睡魔に襲われている人・・・）から、手応えや反省点を大凡把握できましたが、PC 画面からはそれが見えず不安を覚えます。「顔の見える」参加型講習会の良さを改めて感じています。

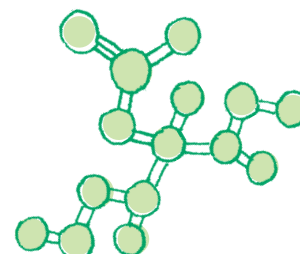
東北ブロック世話人 谷藤 弘淳

最近のジェネリック医薬品の動向について

新型コロナウイルス感染症が流行するなか、昨年発生した抗真菌薬に睡眠薬成分が混入した事例を発端に、各ジェネリックメーカーによる出荷停止や、出荷制限、自主回収が相次いでおり、日本の医薬品に対する信頼を失いかねない事態だと憤りを感じます。薬品管理を担当する薬剤師にとっては、採用薬の変更や代替品の提案など、非常にストレスがかかっています。さらに、精神科では、薬に対するこだわりが強い患者様も多く、同じ成分であっても、名前や外観が変わるだけで精神状態の悪化や拒薬が懸念されます。

大変な状況ではありますが、ここは我々の頑張りどころです。一緒に乗り切りましょう！

近畿ブロック世話人 本多 智子



病院紹介コーナー 昭和大学附属烏山病院

前身の烏山病院は大正 15 年 5 月に開院（92 床）しました。その後、昭和 26 年に学校法人昭和医科大学に寄贈され、附属病院となりました。病床数も段階的に増え、昭和 36 年には 559 床まで増床しました。そして、昭和 39 年には昭和医科大学が薬学部を新設し、医系総合大学を目指すこととなり、名称も昭和大学附属烏山病院に変更しました（現 340 床）。



現在の烏山病院は、6 病棟（精神科救急、亜急性期治療、慢性期治療、高齢者・認知症）で運営されており、また月平均の外来処方箋枚数は約 3500 枚で、そのうちの約 40%を院内調剤で対応しています。当院の特徴のひとつとして、施設内に「臨床薬理研究所」「発達障害医療研究所」が併設されています。前者は主に臨床試験（治験）の実施を、後者はその名の通り発達障害診療と専門プログラムの提供を行っています。

昭和大学は、附属 8 病院、総病床数 3200 床を有し、医・歯・薬・保健医療学部の学生実習をすべて自施設で行うことができます。そして特筆すべきは、附属 8 病院のうち精神科単科病院である当院では、本学薬学部の学生に対し全員必修で「精神医療実習」を行っています。この実習は、全国の薬学部の中で唯一本学が実施している新しい取り組みであり、薬学生の精神科医療に対する「個人の想像」を「正しい現実」に変える教育を行っています。

本実習の指導は、当院に所属する 3 名の精神科専門薬剤師（日本病院薬剤師会認定）が担当します。精神科医療全般の講義をはじめ、電気けいれん療法見学、外来診療見学、薬原性錐体外路症状評価尺度（DIEPSS）や薬の飲み心地評価（DAI-10）を学び、実際の患者で評価した後、その所見や考察を医師と看護師にフィードバックして情報共有することも体験します。



烏山病院は大学の附属病院であることから、私たちは薬剤師としての実務はもちろんのこと、教育と研究にも力を注いでおります。次世代の精神科薬剤師の育成に興味のある方は、ぜひ私たちと一緒に取り組んで、新しい未来を切りひらいてみませんか？

昭和大学附属烏山病院 薬局 黒沢 雅広

第 5 回日本精神薬学会総会・学術集会報告

コロナ感染症の拡大により現地開催は叶わず Web に変更となりましたが、488 名という大変多くの先生方にご参加いただきました。本当にありがとうございます。博多で集えなかったことはとても残念でしたが、Live 配信ではたくさんの質問や意見が寄せられ、画面の向こうの先生方の熱意を感じました。また、私は夜中や早朝などにオンデマンドでご講演や発表をゆっくり聴くことができ、いつもよりたくさんのプログラムに参加しました。来年は現地で、みなさまにお会いできることを楽しみにしています。

九州ブロック世話人 柴田 木綿

2021 年度下期ブロック講演会開催(予定)のご案内

2021 年度下期ブロック講演会は、WEB 形式にて開催となります。

テーマを「精神疾患患者さんと考える SDM」として、関東・甲信越ブロックの東京会場（12/8（水）18:30～）と北陸ブロック(未定)の2か所にて予定しております。開催日など詳細が決まり次第ホームページにてお知らせいたしますので、ご確認ください。

(事務局)

第 6 回日本精神薬学会総会・学術集会のご案内

第 6 回日本精神薬学会総会・学術集会は、日本生物学的精神医学会・日本臨床精神神経薬理学会・日本神経精神薬理学会との 4 学会合同年会として東京で開催されます。

本学会のテーマを『「心」につながる基礎と臨床の架け橋』とし、「心」に対する薬物療法に関する基礎研究と臨床研究を融合させ、精神神経疾患に関する薬理、薬物療法の進歩につながる研究発表を行い、熱く議論できるような合同年会を目指しています。

現段階では、現地開催とライブ配信を検討していますが、オンデマンド配信も視野に入れ進めていく予定です。

合同年会開催の頃はどのような状況でしょうか？ PC の画面越しではなく、現地で皆様とお会いしたいですね。

東北ブロック世話人 谷藤 弘淳



事務局 掲示板

■ 2021 年度会費 (2021 年 4 月～2022 年 3 月分、年会費：3,000 円)

年会費は、ゆうちょ銀行に備付けの振込用紙にてご納付ください。未納の場合、WEB 講演会での単位シール等の取得が出来ない場合がございますのでご注意ください。参加される講演会開催前までにお振り込みをお願いいたします。

【郵便局】口座名：精神科臨床薬学研究会 口座番号：00170-2-578959

*通信欄に、必ずご施設名、お名前、会員番号をご記入ください。

(会員番号が不明な方は、メールで事務局 (contact@pcp-rg.org) へお問合せください。)

■ 講演会プログラム

講演会開催日 1 ヶ月前を目処に各講演会プログラムをホームページ < www.pcp-rg.org > に掲載しております。

■ 特別講演 DVD

2019 年度下期、2020 年度上期・下期、2021 年度上期の DVD はございません。バックナンバー（演題はホームページに掲載）の貸出しを希望される方は事務局までご連絡ください。

■ 事務局連絡先

〒113-0031 東京都文京区根津 1-4-4 河内ビル5階
株式会社青海社 内

E-mail : contact@pcp-rg.org (メールには必ず、1. 施設名、2. 氏名を記載して下さい。)

FAX : 03-5832-6172 URL : https://www.pcp-rg.org/

【編集後記】

予想以上に長引くコロナ禍により、今や学会や研修会・講習会はオンラインが当たり前の中になってしまいました。極端な話、自宅でパンツ一枚で参加できる気楽さがありますし、画面を通して会話もできますが、でもやっぱり対面で議論して、夜は居酒屋で乾杯・・・がいいですね。来年こそ、感染終息しますように！

K.K

