

PCP研究会  
Newsletter

No. 22

## Advance

~精神科薬剤師のさらなる進化への挑戦~

発行:PCP研究会広報委員会

## 巻頭言

精神科臨床薬学(PCP)研究会会員の皆様、日頃は各地区ブロック講演会へのご参加、大変ありがとうございます。PCP研究会も12年目に突入し、当初の目的だった精神科臨床現場における知識の底上げが順調に実施されていると感じております。またアンケート結果からも更なる知識向上への要望が記されていることに、世話人の一人として更なる責任とやりがいを感じております。会員数の推移を見ましても、2006年以降、名簿上1000名を割ったことは一度も無く、会員の皆様方に支えられて現在の会の姿があると考えています。

しかし、最近のブロック講演会の参加者数は若干減少傾向にあるようです。理由の一つに、開催地区へのアクセスの問題があり、現在一部地域の開催方法を再検討しているところです。また、昨年9月に設立した日本精神薬学会も今後のPCPブロック講演会への参加へ少なからず影響を与える可能性も否定できません。PCP研究会と日本精神薬学会は、いわば自転車の両輪であり、自己参加型の学習会がメインであることや、研究発表の場や討論の有無にその違いはありますが、精神科医療に関わる薬剤師が共に学び切磋琢磨していく場であることに変わりはありません。PCP研究会の会員の皆様には是非とも今後のブロック講演会への継続的な参加をよろしくお願いいたします。また合わせて、日本精神薬学会へも入会をしていただき、来る9月23、24日に開催される第1回日本精神薬学会総会・学術集会(東京:昭和大学)で新しい学会を盛り上げていきましょう。

東北ブロック世話人 黒沢 雅広

## 第11回 精神科専門薬剤師セミナーのご案内

日時:2017年5月28日(日) 10:00 ~ 15:40

会場:丸ビル ホール&amp;コンファレンススクエア(東京駅すぐ)

第11回を迎える今回のメインテーマは「向精神薬の適正使用を考える」となっております。抗精神病薬や持続性注射剤(LAI)の適正使用、また高齢者における向精神薬の適正使用などの講演が予定されております。

向精神薬の適正使用については、精神科領域における専門的な知識を身に着けた薬剤師の力が必ず必要となります。精神科領域の薬剤師としてのさらなる向上を目指し、是非セミナーにご参加ください。



北海道ブロック世話人 志田 雅彦

## 2016年度下期の活動状況

先生方のお名前は敬称略で記載させて頂いております。

ブロック	開催地	開催日	特別講演	ワークショップ/症例検討	追加プログラム 病院紹介/ショートレクチャー	参加人数
北海道	札幌	11月12日	ときわ病院 こども発達センター 館農 勝	ときわ病院 こども発達センター 館農 勝	北海道医療大学 金澤 潤一郎 小樽市立病院 笠原 真理	32
東北	盛岡	12月18日	岩手医科大学 付属病院 八木 淳子 もりおか 心のクリニック 上田 均	岩手医科大学付属病院 八木 淳子	清和病院 皆川 英伸	43
関東・ 甲信越	東京	3月 5日	横浜市総合リハビリ テーションセンター 岩佐 光章 日吉病院 國岡 博孝	神奈川県立 精神医療センター 小林 真美 横浜市東部地域 療育センター診療所 西山 綾	—	45
	大宮	3月12日	埼玉医科大学 横山 富士男	茨城県立こころの医療センター 堀 孝文	南飯能病院 須田 修輔 朝日病院 稲葉 康友	38
	千葉	1月29日	亀田総合病院 市河 茂樹	亀田総合病院 市河 茂樹 袖ヶ浦さつき台病院 野崎 雄平	—	14
東海	名古屋	2月19日	名古屋市立大学 山田 敦朗	名古屋市立大学 山田 敦朗 三重県立こころの 医療センター 栗田 弘二	桶狭間病院 藤田こころケアセンター 宇野 準二	29
北陸	金沢	2月19日	福井大学 子どものこころの 発達研究センター 小坂 浩隆 金沢大学 村松 朋子	松原病院 青木 優子	—	41
近畿	大阪	1月29日	奈良県立医科大学 飯田 順三	そうしん堂レディス メンタルクリニック 片山 貴美子 阪南病院 野村 久美	—	62
中国・ 四国	広島	3月 5日	浅田病院 大澤 多美子	広島大学病院 梶梅 あい子	賀茂精神医療センター 坂本 靖之	20
	高松	1月15日	四国こどもとおとな の医療センター 中土井 芳弘 回生病院 辻 真視	しおかぜ病院 小池 香代子・萩原 利香	—	23
九州	福岡	3月26日	九州大学病院 山下 洋 肥前精神医療 センター 宮下 聡	ゆうきあさなクリニック 結城 麻奈	ゆうきあさなクリニック 結城 麻奈	94
	沖縄	3月26日	発達神経クリニックブロッ ク 城間 直秀	平安病院 平安 良二	いずみ病院 金城 雅彦	17

### 会費の納入方法についてのご案内

これまでPCP研究会の年会費をブロック講演会会場でも納付いただいておりますが、  
今後は郵便局での納付を奨励させていただきます。つきましては、2017年度4月より会費  
ご納入に掛かる手数料の扱いが下記のように変更となります。  
ご負担をお掛けいたしますがご理解いただけますようお願いいたします。

#### ①振込用紙を使用する場合

窓口：130円、ATM：80円

※同じ手数料で、16名までの  
一括振込が可能です。

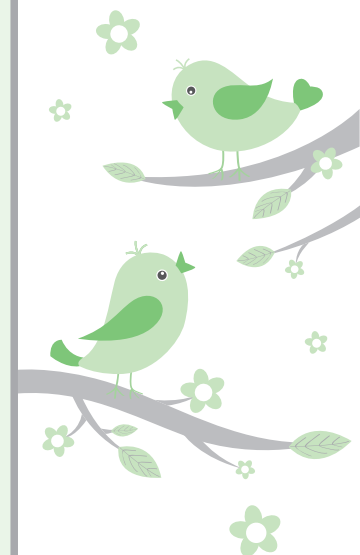
#### ②講演会場受付にてご納入される場合

事務手数料として300円を徴収

なお、社会人を除く学生は会費不要です。

会費のご納入期間は、年度上期4月～9月となりますので  
ご納入忘れの無い様、よろしくお願いいたします。

(事務局)



## 新世話人ご挨拶

このたび、関東・甲信越ブロック東京会場の高橋結花先生と一緒に世話人を担当させて頂くことになりました桜ヶ丘記念病院の佐藤康一です。精神科一筋21年になりますが、まだまだ修行中です。皆様と一緒に色々勉強させて頂きたいと思っておりますので、どうぞよろしくお願い致します。うお座のA型で、車とPCが好きです。

関東・甲信越ブロック世話人  
社会福祉法人桜ヶ丘社会事業協会 桜ヶ丘記念病院 薬剤部長 佐藤 康一

## 2016年度全国処方調査中間報告 調査委員会

昨年10/31に実施した処方調査では、全国127施設より、総計16,982症例の貴重なデータをご提供頂きました。業務繁多にもかかわらず調査にご協力頂きました先生方、本当にありがとうございました。

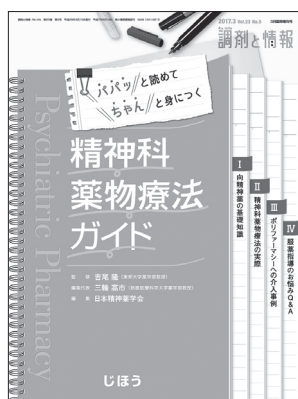
【調査背景】 参加施設数：127施設      データ数：16,982症例      平均年齢：58.7歳

【集計結果】	平均処方剤数	平均投与量 ± 標準偏差	単剤処方率
抗精神病薬	1.8 ± 1.0剤	740.3 ± 578.9mg (CP換算)	40.5%
抗パーキンソン薬	0.5 ± 0.6剤	1.2 ± 1.9mg (BP換算)	
抗不安薬・睡眠薬	1.2 ± 1.0剤	10.1 ± 14.1mg (DAP換算)	

【発表予定】 本年6/22～24、幕張で開催される第113回日本精神神経学会学術総会において、全体としての処方実態と病棟種別による処方傾向について報告する予定です。また9/23・24、昭和大学旗の台キャンパスで開催される第1回日本精神薬学会において、心電図異常と糖・脂質代謝異常について報告する予定です。多くの先生方にご参加いただければと思います。

東海ブロック世話人 宇野 準二

## 「パパッと読めてちゃんと身につく 精神科薬物療法ガイド」のご紹介



精神科薬物療法において臨床で必要となる考え方や知識の基礎がしっかりと身につく内容となっています。精神科が初めての薬剤師や、これまであまり精神科領域に関わってこなかった薬剤師、精神科薬物療法に苦手意識を持っている薬剤師などを対象とし、病院・薬局を問わず精神科の臨床現場で広く活用することができます。この本を読んで、より良い精神科薬物療法に積極的に関わっていける薬剤師を目指しましょう！

近畿ブロック世話人 宮原 佳希

◀「調剤と情報」2017年3月臨時増刊号(Vol.23 No.5)  
パパッと読めてちゃんと身につく 精神科薬物療法ガイド

## 新VSS (ニュータイプのバーチャル過鎮静体験機器) のご紹介

薬物療法における過剰な鎮静は比較的頻度の高い副作用の一つですが、新VSS (New Virtual Sedation System) ではそれが日常生活にどのように影響しているのかを、「いつもの散歩道」、「家の中」、「薬局」の3つのバーチャルな映像シーンから体験いただけます(監修：福島県立医科大学 丹羽真一先生)。もし、新VSSの体験展示をご希望がございましたら、最寄りの大塚製薬株式会社 医薬情報担当者にご連絡ください。

大塚製薬 新田

## 2017年度上期ブロック講演会開催(予定)のご案内

ブロック	場 所	開 催 日	会 場
北海道	札 幌	6月 4日(日)	大塚製薬 札幌支店
東 北	仙 台	6月 4日(日)	アゼリアヒルズ17F アゼリアホール
関東・ 甲信越	東 京	10月29日(日)	御茶ノ水ソラシティカンファレンス
	千 葉	5月21日(日)	大塚製薬 千葉支店
	大 宮	7月 9日(日)	TKP大宮ビジネスセンター 2F ホール1
東 海	名古屋	7月 2日(日)	ウインクあいち
北 陸	金 沢	8月 6日(日)	石川県地場産業振興センター
近 畿	大 阪	8月 6日(日)	大阪マーチャндаイズ・マートビル(OMMビル)1F グラン101・102
中国・ 四国	島 根	9月16日(土)	松江テルサ
	高 知	9月 3日(日)	高知城ホール 中会議室
九 州	福 岡	8月 6日(日)	福岡国際会議場
	沖 縄	8月20日(日)	未定

※開催日および会場は、都合により変更となる場合がありますので、詳細はPCP研究会ホームページの活動状況欄をご覧ください。



### 事務局 掲示板

#### ■2017年度会費(2017年4月～2018年3月分、年会費：3000円)

年会費のお支払いは、ご出席の上期講演会開催前までに振り込みにてお願いいたします。

【郵便局】口座名：精神科臨床薬学研究会 口座番号：00170-2-578959

\*通信欄に、必ずご施設名、お名前、会員番号をご記入ください。  
(会員番号が不明な方は、メールで事務局(contact@pcp-rg.org)へお問合せください。)

#### ■講演会プログラム

講演会開催日1ヶ月前を目処に各講演会プログラムをホームページ  
<www.pcp-rg.org>に掲載しております。

#### ■特別講演DVD「発達障害の診断と治療」

2017年度下期講演会を欠席された会員の皆さまにDVDを貸出しております。  
希望される方は事務局までご連絡ください。バックナンバー(演題はホームページに掲載)の貸出しも受け付けております。

#### ■事務局連絡先

〒103-0025 東京都中央区日本橋茅場町2-4-5 茅場町2丁目ビル8階  
株式会社ネオファルマ 内

E-mail : contact@pcp-rg.org (メールには必ず、1.施設名、2.氏名を記載して下さい。)

FAX : 03-5643-0114 URL : http://www.pcp-rg.org/

### 【編集後記】

先日、6歳の娘と「劇場版プリパラ」を観てきました。せっかくの娘との映画館なので何とかストーリーを理解しようとしたのですが、やっぱり落ちてしまいました……。次こそはしっかり目を見開いて、内容を共有したいと思います。PCPもみ～んなでかがやけ!キラリンスターライブ!  
(K.K)

