

# 統合失調症患者の薬物療法に関する処方 実態調査(2017年)その2 ～全国107施設の入院患者と 77施設の外来患者との比較検討～

○黒沢雅広<sup>1,2)</sup>、天正雅美<sup>2)</sup>、宇野準二<sup>2)</sup>、加藤 剛<sup>2)</sup>、梅田  
賢太<sup>2)</sup>、高田憲一<sup>2)</sup>、野田幸裕<sup>2)</sup>、三輪高市<sup>2)</sup>、吉尾隆<sup>2)</sup>

1)サワカミ薬局、2)精神科臨床薬学研究会

第2回日本精神薬学会総会・学術集会  
COI 開示

筆頭発表者氏名： 黒沢 雅広

筆頭演者の利益相反：開示すべき事項なし

# 【目 的】

精神科臨床薬学研究会（PCP研究会）は、国内の統合失調症患者における薬物療法の実態を把握するため、2005年以降継続して全国規模での処方実態調査を行っている。

本報告では、今回新たな調査項目として加えた外来患者の処方動向、生化学検査（脂質、糖質）、BMI値について、入院患者との比較を行い、外来患者に対する服薬や生活上の注意点を検討することを目的とした。

# 【方 法】

処方調査の目的に賛同していただいた本研究会会員の所属する精神科病院107施設の入院患者のデータと、そのうち77施設から提供された外来通院中の統合失調症患者の2017年10月31日定点のデータを調査した。

尚、本調査に関しては個人情報情報を慎重に取り扱い、十分な倫理的配慮を行った。

# 表1 各集団の背景

	外来		入院
施設数	77		107
患者数 (名)	3,126		15,284
男/女 比	1.01		1
平均年齢 (歳)	51.7		58.8
<b>抗精神病薬</b>			
平均処方剤数 (剤)	1.5	<	1.7
平均投与量 (CPmg)	541.5	<	723.7
単剤率 (%)	54.9	>	41.3
<b>抗不安薬・睡眠薬</b>			
平均処方剤数 (剤)	1.2	>	1.1
DAP換算量 (mg)	9.7	>	9.4
<b>抗パ剤</b>			
平均処方剤数 (剤)	0.4	=	0.4
BP換算量 (mg)	1.1	=	1.1

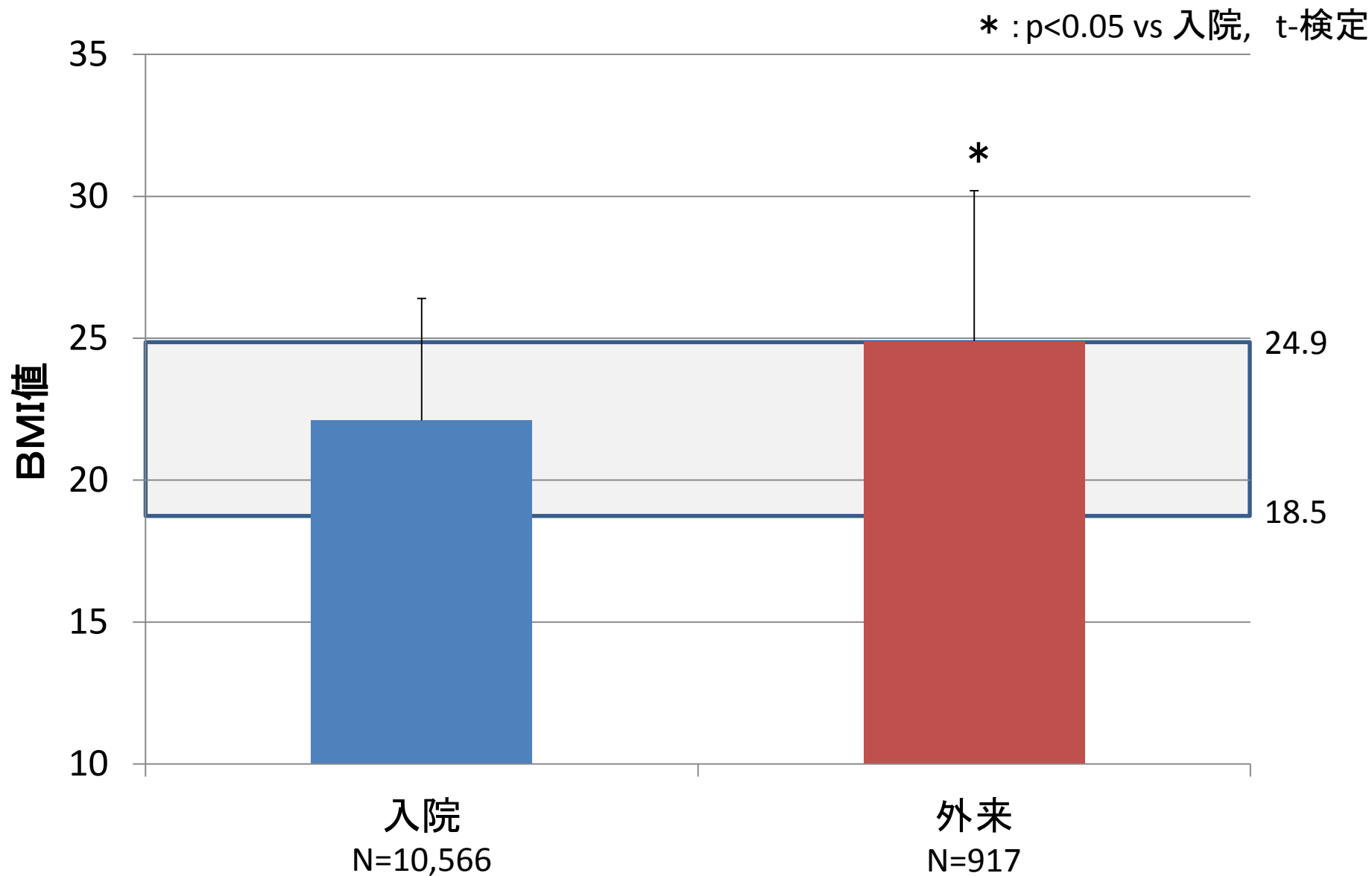


図1 各集団における平均Body Mass Index (BMI)値の比較

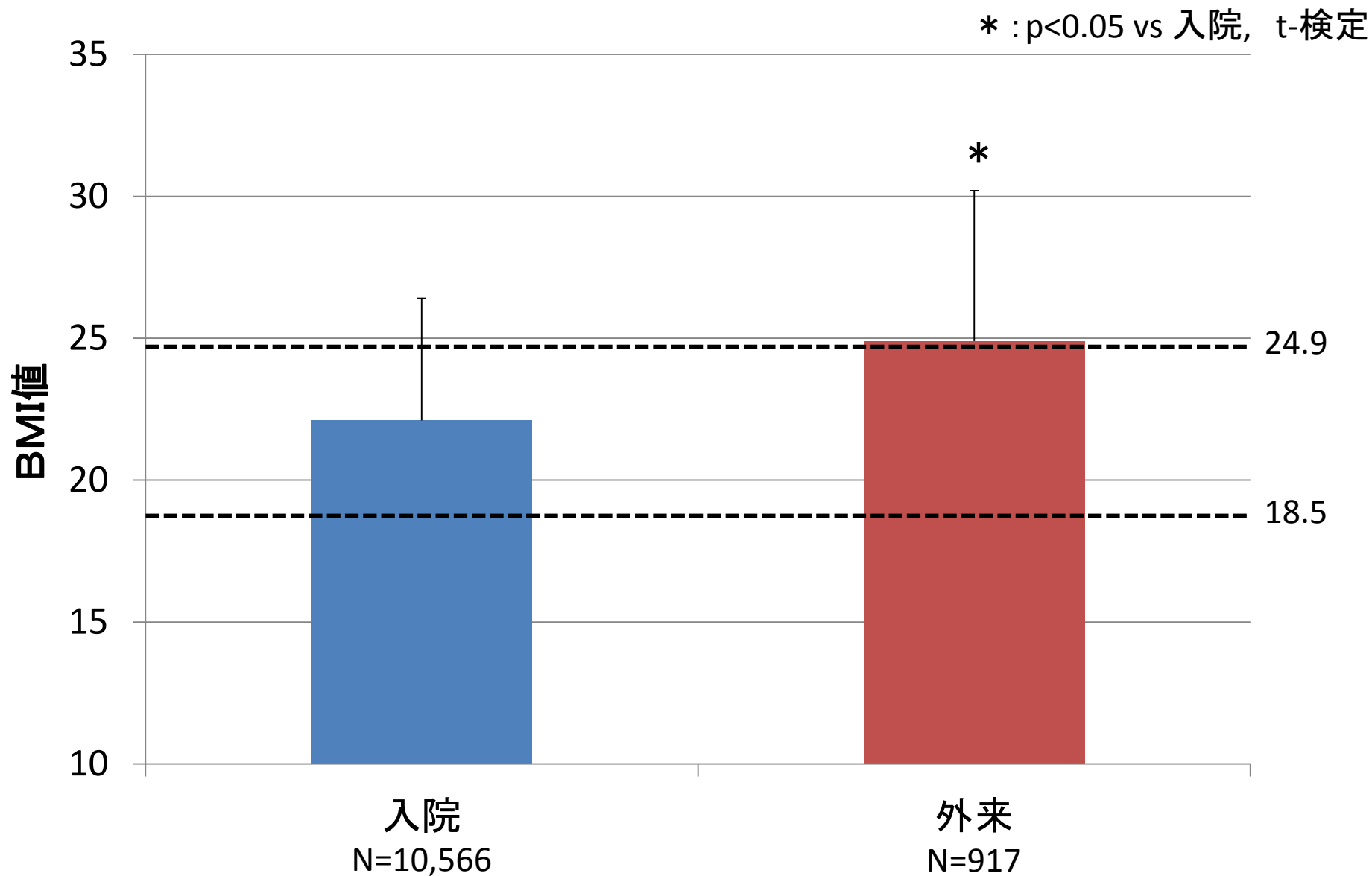


図1 各集団における平均Body Mass Index (BMI)値の比較

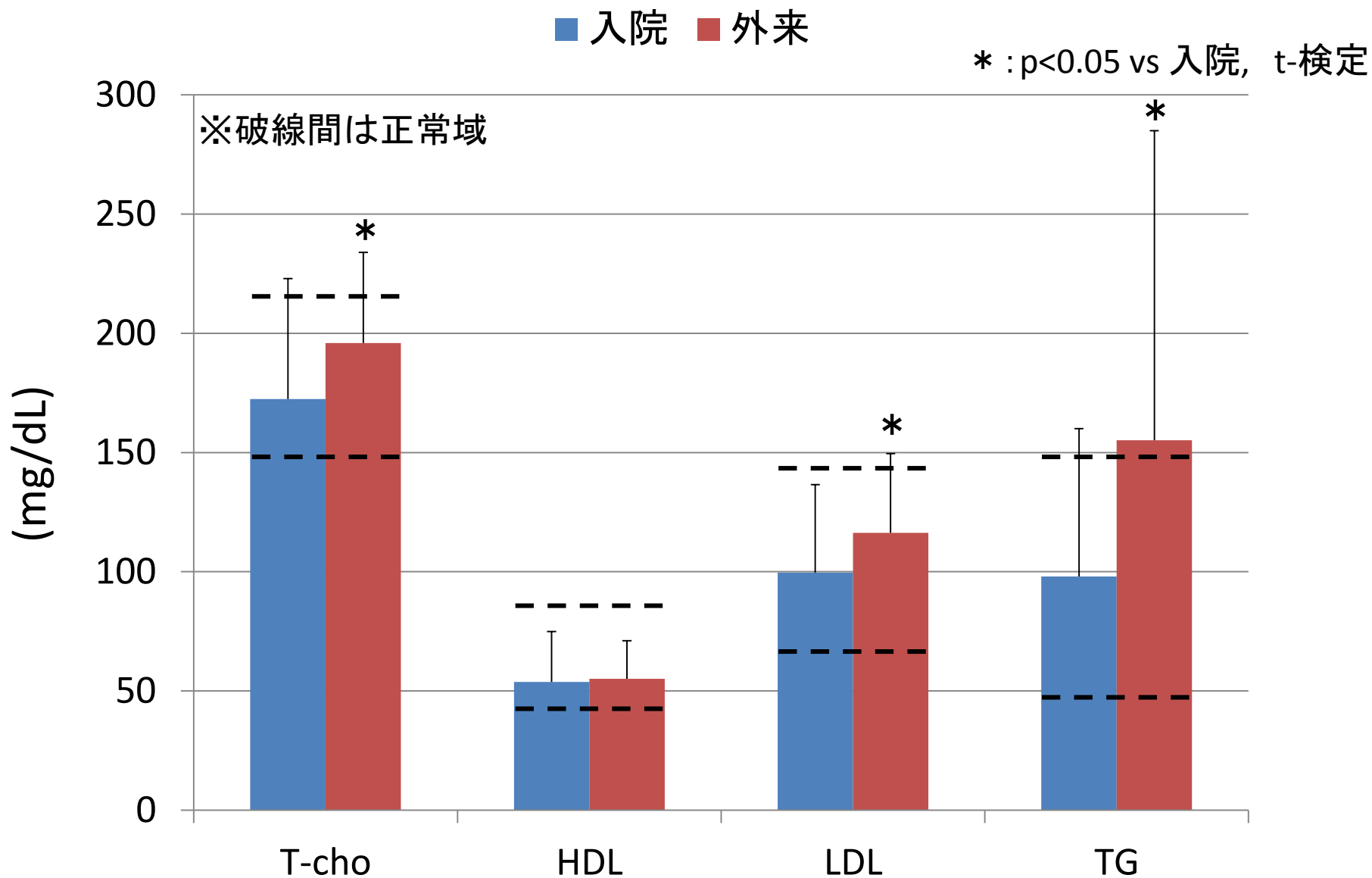


図2 各集団における血清脂質値の比較



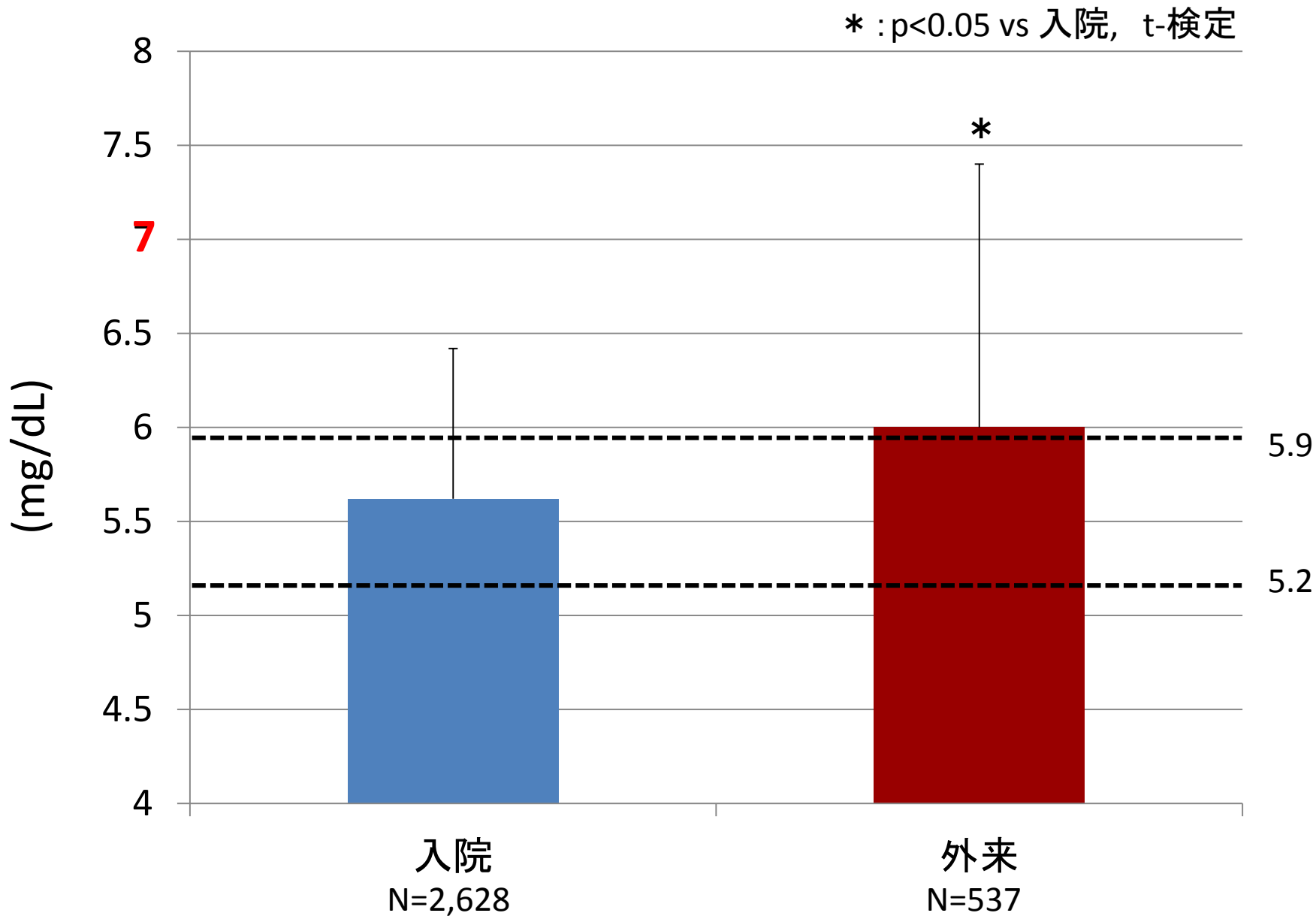


図3 各集団におけるHbA1c値の比較

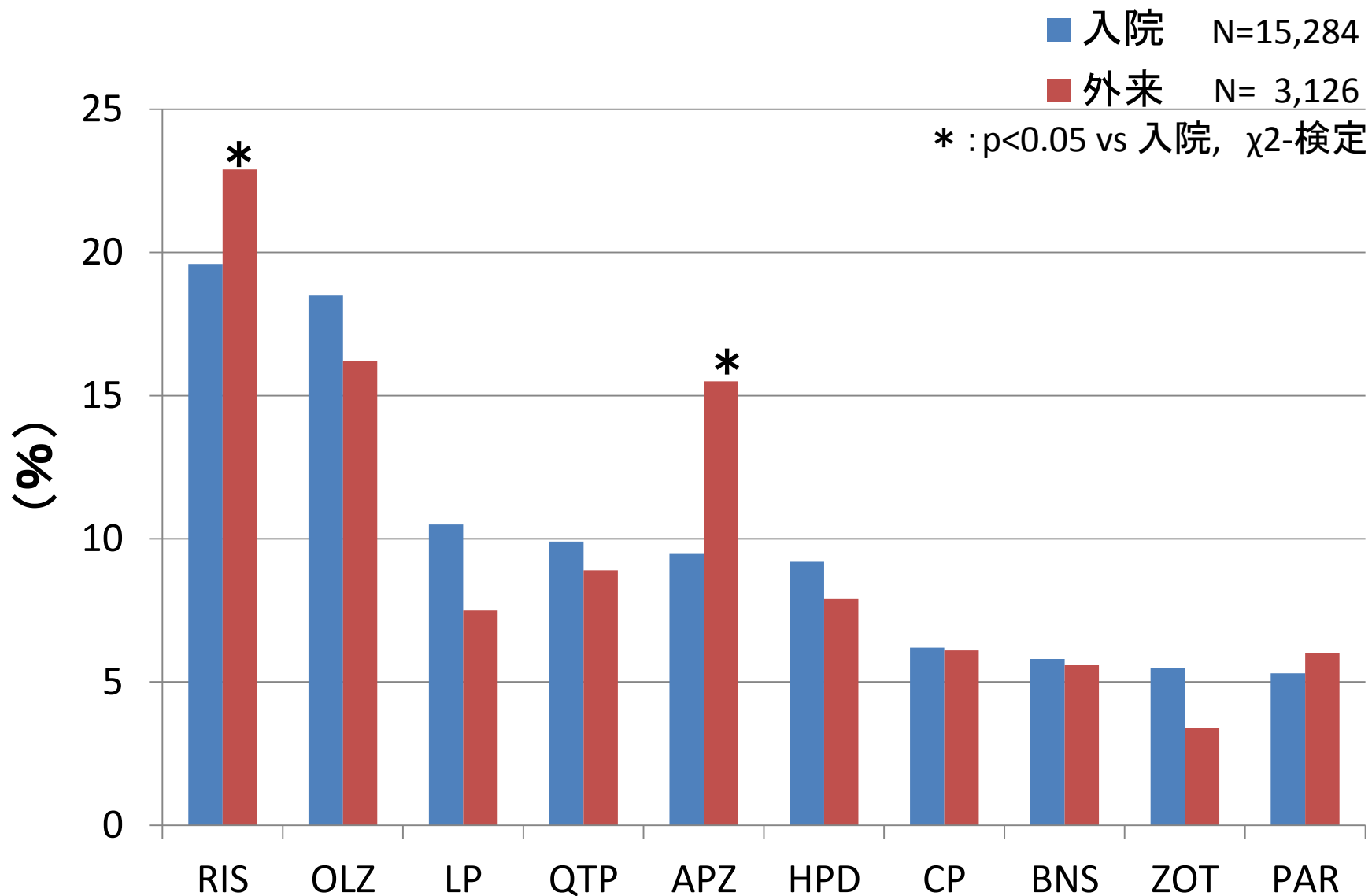


図4 抗精神病薬使用率の比較

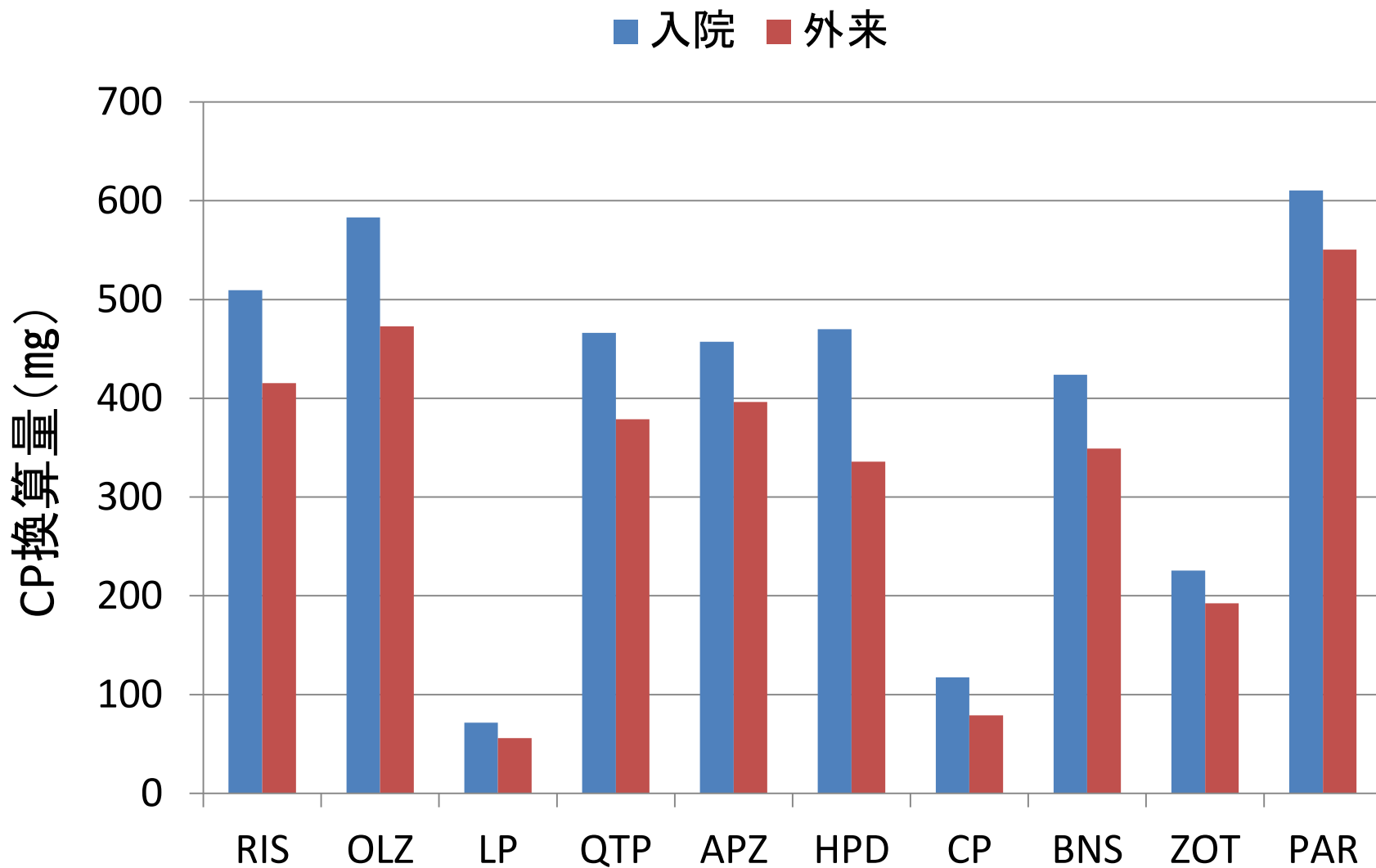
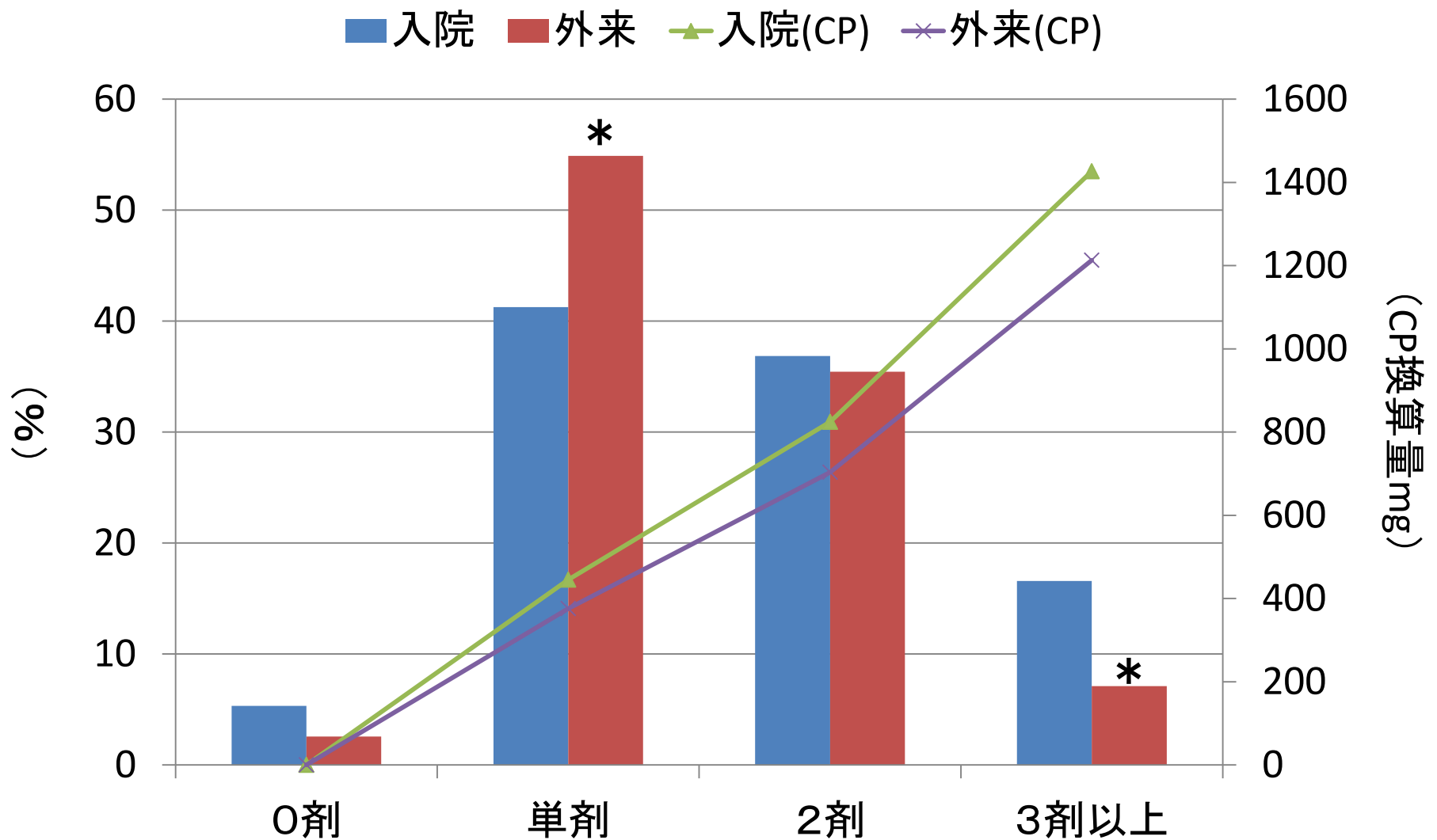


図5 抗精神病薬CP換算量の比較



\* : p<0.05 vs 入院,  $\chi^2$ -検定

図6 抗精神病薬併用率の比較

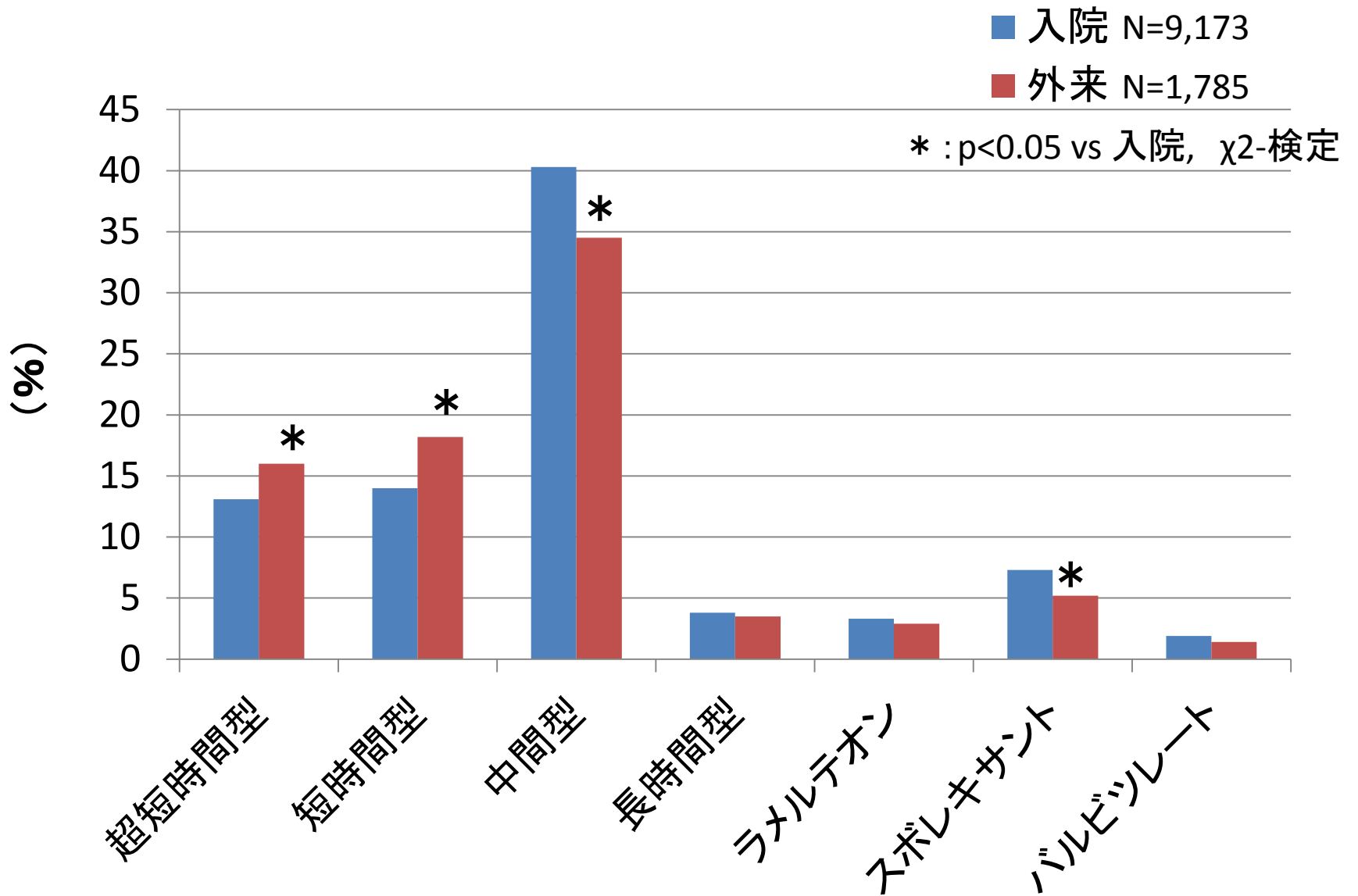


図7 睡眠薬処方率の比較

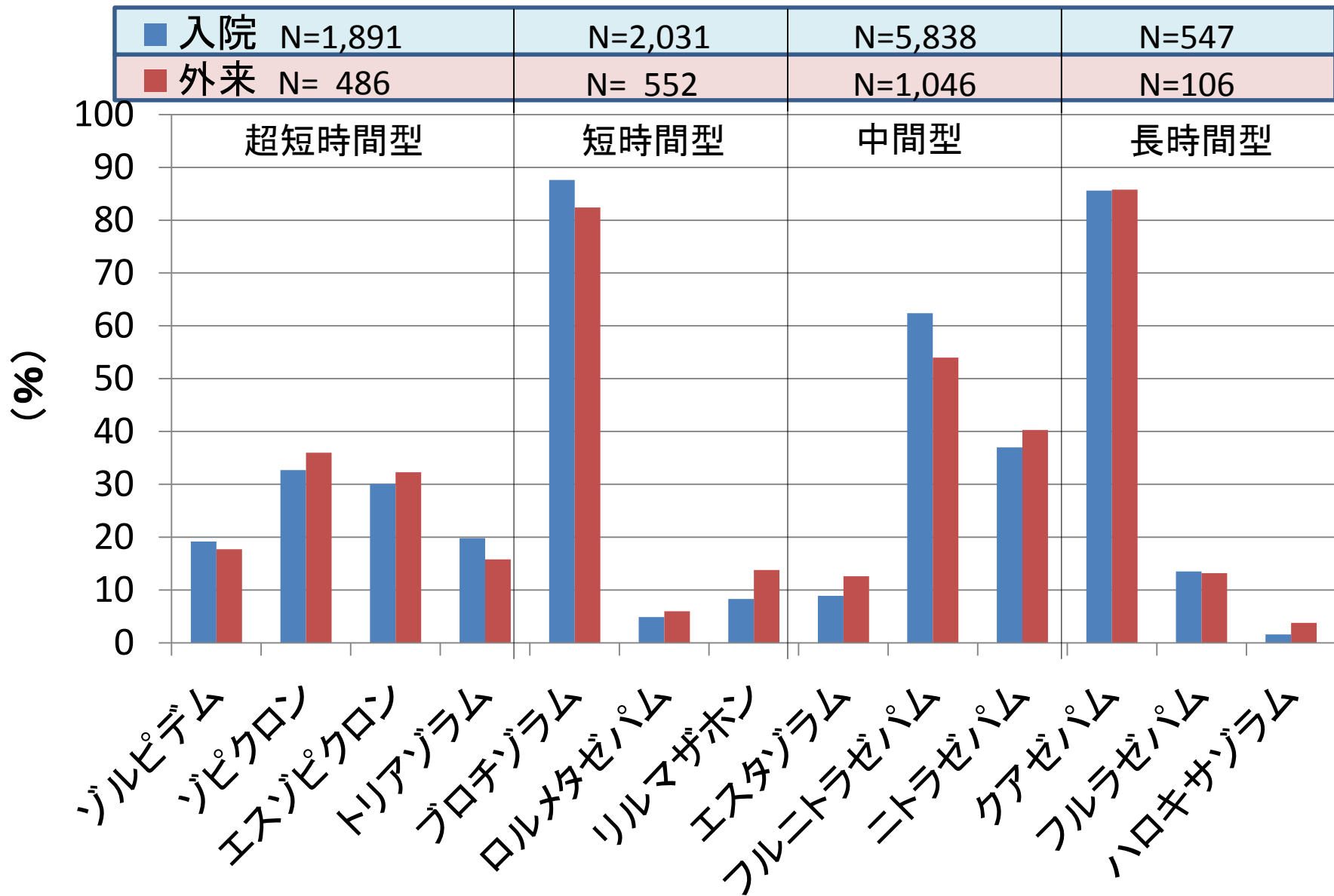


図8 作用時間別睡眠薬処方率の比較

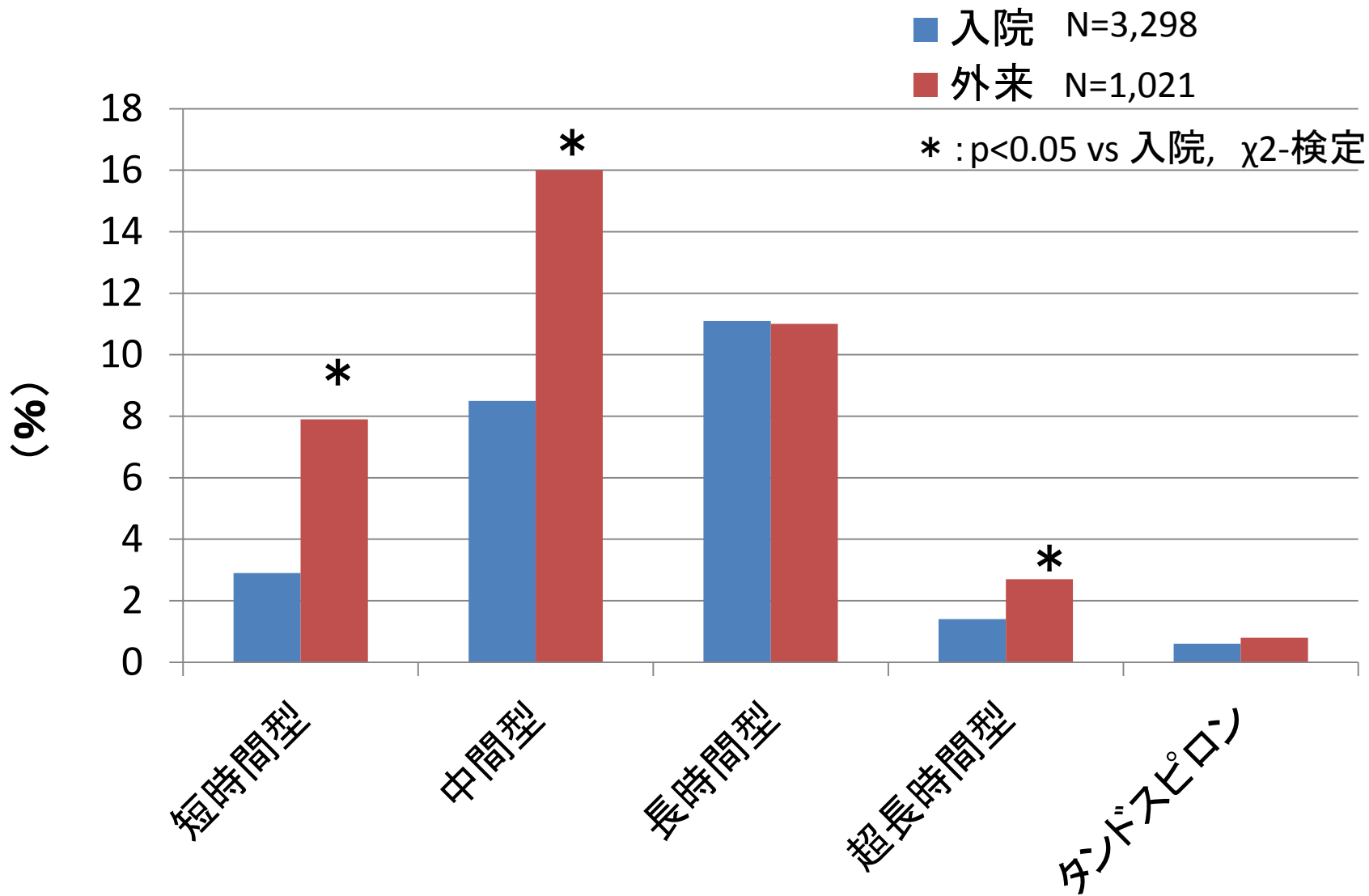


図9 抗不安薬処方率の比較

■ 入院 N=417	N=1,225	N=1,607	N=202
■ 外来 N=239	N= 487	N= 334	N= 81

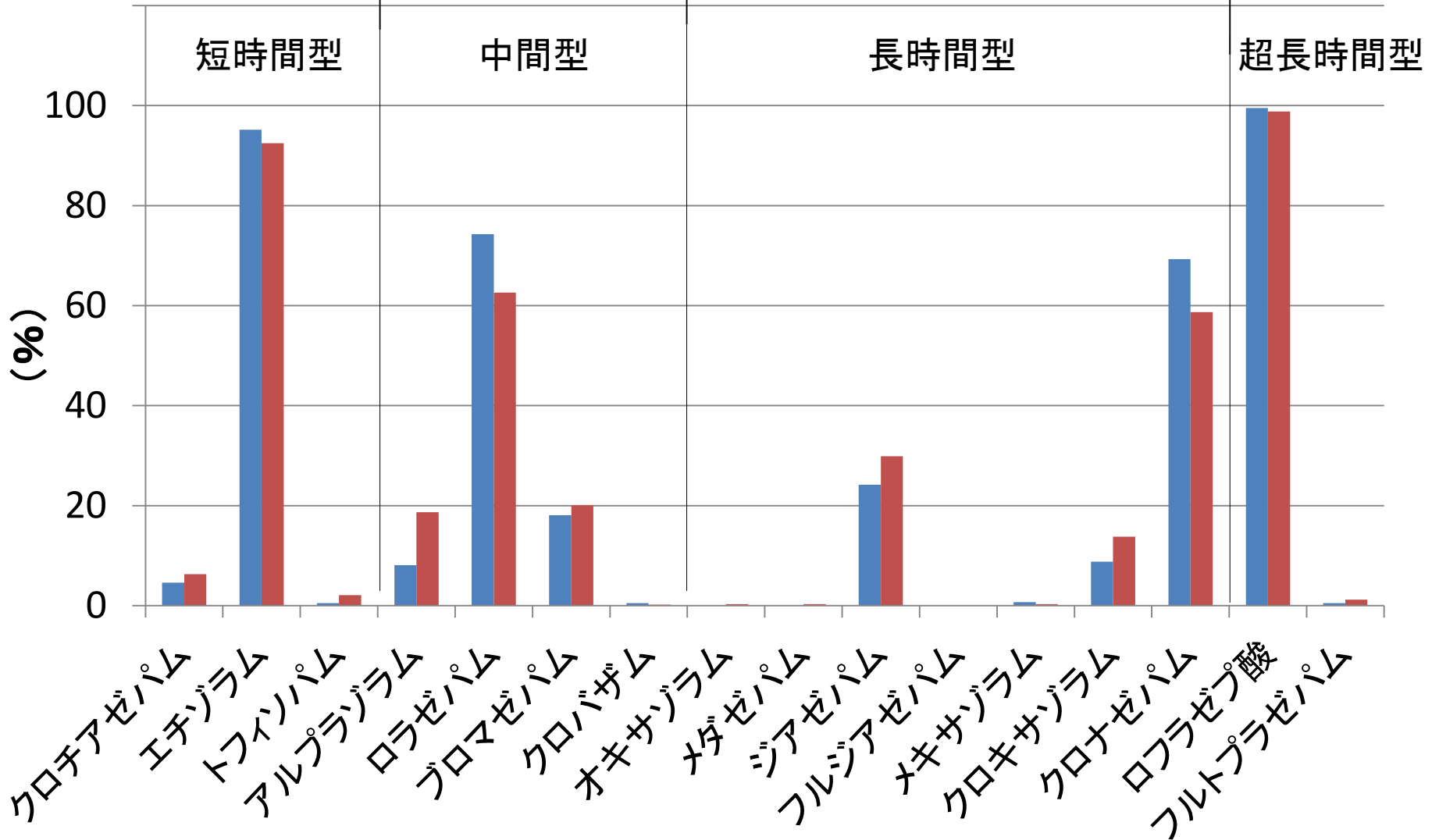


図10 作用時間別抗不安薬処方率の比較



# 結果と考察

- 外来患者群は入院患者群と比較して、BMI、血清脂質、HbA1cの値が高い傾向を示したが、平均的には正常域であった
- 外来患者ではアルププラゾールの単剤処方率が高く、体重増加や血糖上昇への影響を考慮して処方されている可能性がある
- パリペリドンの処方率は少ないがCP換算値が高く、高用量で処方されている
- 睡眠薬は、入院患者で中間型の割合が多いが、外来患者では睡眠導入剤の処方率が高い傾向を示した
- 抗不安薬は、外来で処方される割合が高く、特に頓服で使用しやすい短時間及び中間型が多かった

# まとめ

本研究対象とした統合失調症の外来患者は、BMI、血清脂質、HbA1cが平均的には正常域前後であり、体重や血糖への影響が少ないアリピプラゾールの単剤処方率が高いことがその理由の一つである可能性が示唆された。

しかし、外来患者では食事を含む生活環境の自由さがあり、潜在的には身体合併症を持つ症例も存在すると考えられる。従って、服薬アドヒアランスの維持はもちろんのこと、患者個々の生活習慣に合った処方の見直しを提案することなど、我々薬剤師は、多職種や薬薬連携を通じて、退院患者を含む外来患者へも継続した関わりを持つ必要がある。